

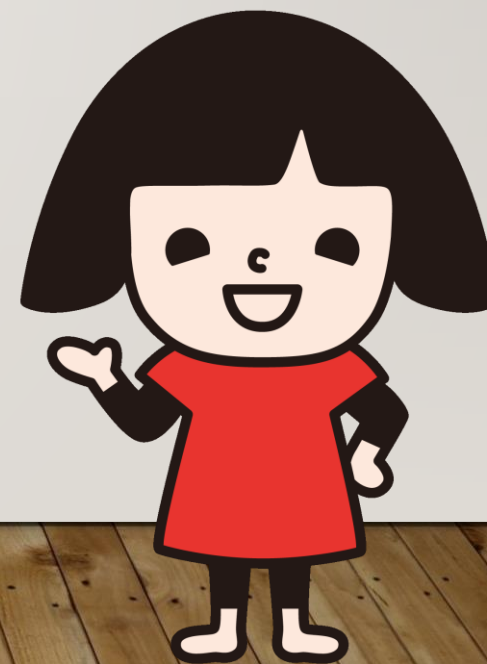
学生の皆さん

JA佐賀中央会

正式名称 佐賀県農業協同組合中央会

事業等のご案内

採用に関するお問い合わせはこちらまで
佐賀県農業協同組合中央会
総務課 採用担当 TEL:0952-25-5101
平日8:30～17:00



所在地 佐賀県JA会館

佐賀県佐賀市栄町3番32号
佐賀駅から徒歩5分
2017年2月に竣工

JA佐賀中央会 6階

※教育センター

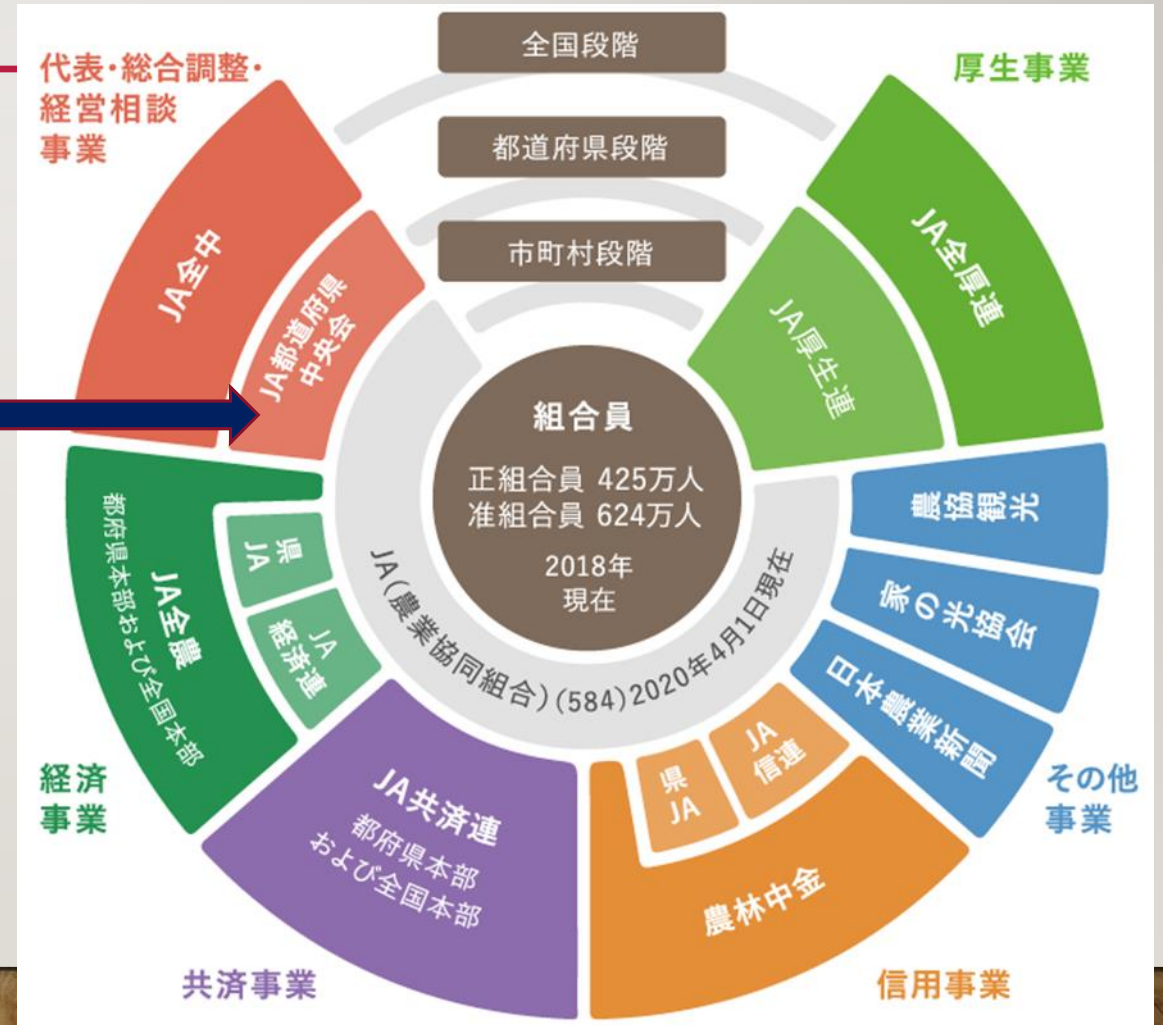
多久市北多久町多久原2186-3



JAグループについて

県中央会の役割

- ・ JAグループ内の意見の代表・総合調整
- ・ JAグループ内の組織、事業及び経営に関する相談
- ・ 農業および協同組合等に関する情報発信
- ・ 役職員の教育研修 など



県内総合JA



JAさが

JAからつ

JA佐賀市中央

JA伊万里

県域JA・連合会



JA佐賀中央会

代表・調整機能

JA佐賀信連

信用事業

JAさが

営農・経済事業

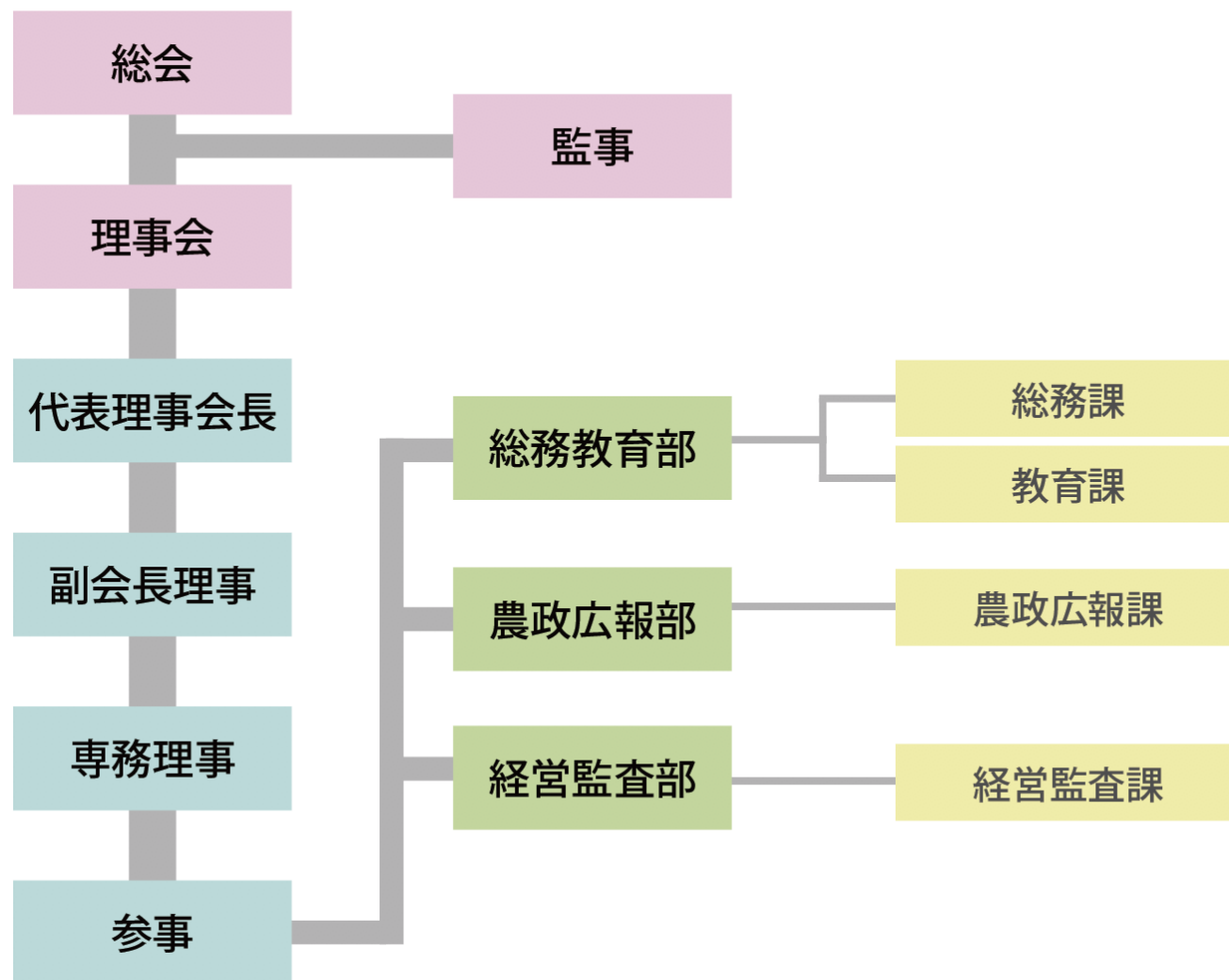
JA共済連佐賀

共済事業

J A佐賀中央会 機構図

令和3年1月1日現在

役員 10名
職員 41名（受入出向・派遣含む）
正会員 4JA・2連合会・1地域連・
1専門農協
准会員 1法人



総務課



業務内容

- ◎労務および福利厚生に関する業務
- ◎会計、財産管理に関する業務
- ◎中央会・連合会等共通の会議等運営、人事、労務管理に関する業務
- ◎協同組合間連携の企画
- ◎役員秘書業務等



教育課



業務内容

- ◎ 役職員の教育に関する業務
- ◎ 組合員教育支援に関する業務
- ◎ 県内農業高校、農業大学校等との連携や研究会の企画等



農政広報課



業務内容

◎農政活動

- 生産現場の課題や意見を農業政策に反映するため、国や県に要請・要望
- 災害等によって影響を受けた農家への支援対策の周知、復旧支援等

◎広報活動

- JAグループ佐賀のPR活動等



経営監査課

業務内容

- ◎JAへの経営コンサル
- ◎法改正等に応じた規程変更の支援・提案
- ◎監事監査・内部監査支援
- ◎内部統制整備
- ◎自己改革の支援等



先輩職員 の紹介



野方 和 (のがた いずみ)

佐賀県出身 福岡大学 人文学部卒

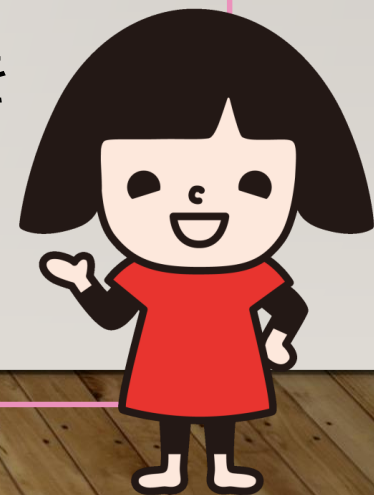
入会2年目

農政広報課で広報を担当

新聞広告の作成やマスコミ対応など

主にJAグループ佐賀のPR活動を

行っています



先輩職員 の紹介



副島 諒介(そえじま りょうすけ)

佐賀県出身 明治大学 理工学部卒

入会2年目

経営監査課で経営改善、内部統制を担当

県内JAの必要に応じて、経営関連や

管理体制についての支援を行って

います



私たちが目指す職員像

相互扶助(助け合い)の精神のもと、
常に自覚と誇りをもち職務を遂行し、
組合員・地域社会の発展に貢献する！

自己研鑽

チームワーク

リーダーシップ

福利厚生について

制服貸与

健康診断
全額助成

研修会の
参加費用助成

インフル予防
接種全額助成

通信教育
受講料助成

集団接種
あり

通勤手当
最大31,600円

毎月産業医の
健康相談

住居手当

扶養手当



互助会活動

さまざまな互助会活動をとおして職員同士の親睦を深めています



新春お茶会

家族レクレーション



